

## 静岡県内の

### 精密聴力検査機関

#### 沼津市立病院 耳鼻咽喉科

沼津市東椎路字春ノ木550  
☎055-924-5100

#### 静岡県立総合病院 耳鼻咽喉科

静岡市葵区北安東4-27-1  
☎054-247-6111

#### 聖隷浜松病院 耳鼻咽喉科

浜松市中区住吉2-12-12  
☎053-474-2222

#### 浜松医科大学医学部附属病院 耳鼻咽喉科

浜松市東区半田山1-20-1  
☎053-435-2111

## ご心配なときは



お子さんの聞こえのことや、  
子育てに不安がある場合は、  
遠慮なくご相談ください。



にゅうようじちようかくしえん

■静岡県乳幼児聴覚支援センター

<http://shizuoka-kikoosupport.jp/>

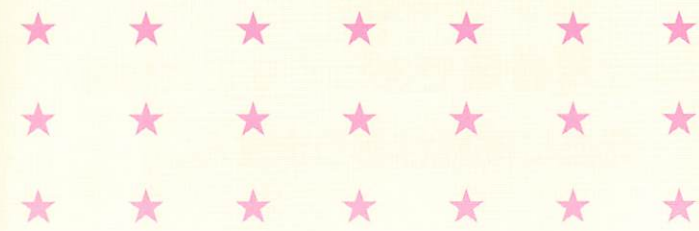


静岡県立総合病院

[TEL] 054(247) 6111 (代表)

[FAX] 054(247) 6171

## ★ ★ ★ ★ ★ ★ ★ ★ 片耳が聞こえにくい と言われたら





★片耳難聴であっても**ことばの発達に問題はありません。**

静かなところで1m離れたのことばの聞き取りはほぼ健聴者と一緒です。  
ちいさな声もきこえます。

また、精密聴力検査機関で詳しく調べてもらおうと、手術で治せる難聴かどうかわかります。

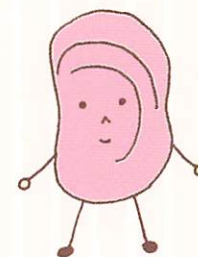
## Q 片耳難聴で聞き取りにくいことは・・・

- ・音の方向がわかりにくい。
- ・やかましい場所では聞きづらい。
- ・遠くからの声が聞こえにくい。

★お子さんは、お母さんのやさしい笑顔を見ながら、あやされて育っていきます。



## \*気をつけたいこと\*



### ★良い耳を大切に！

聴力の良い耳が、中耳炎などで聞こえにくそうな時は、早めに耳鼻科を受診しましょう！

